

Förslag till
BYGGNADSPLAN FÖR FRITIDSBEBYGGELSE

på del av

HAMMERSTA 4'

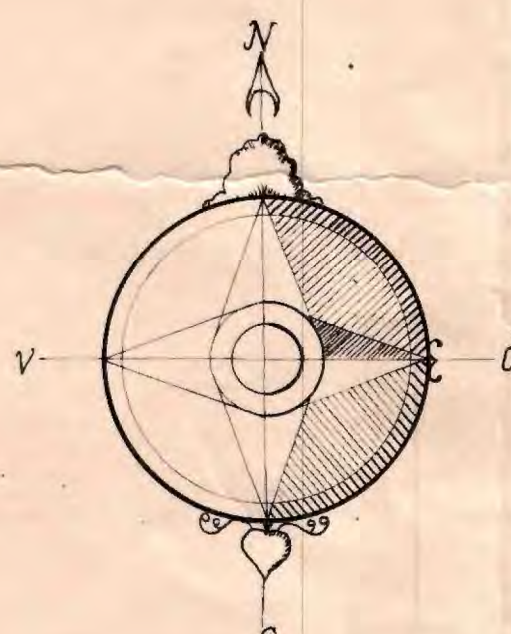
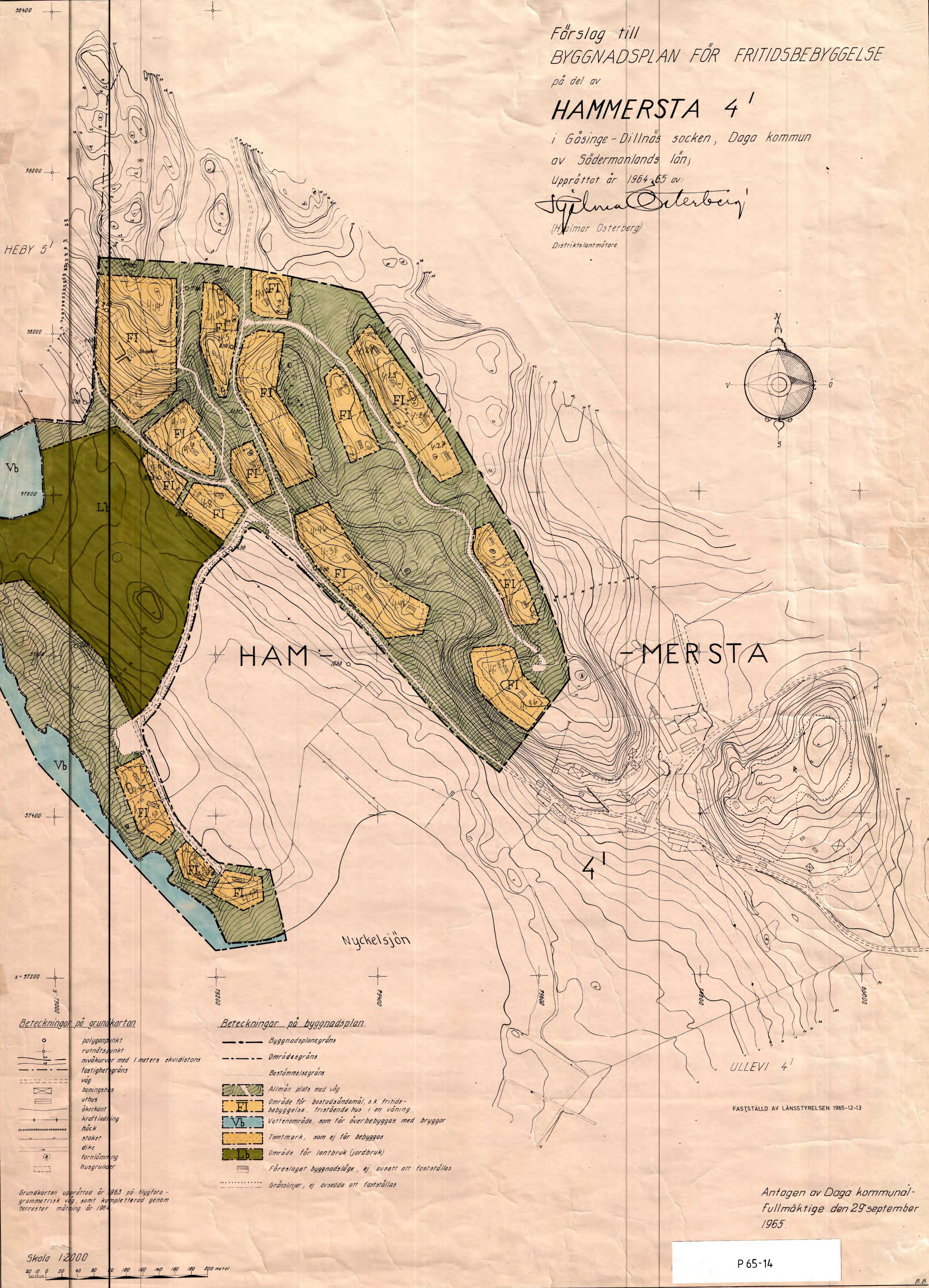
i Gåsinge-Dillnäs socken, Daga kommun
av Södermanlands län;

Upprättat år 1964-65 av:

Hjalmar Osterberg

(Hjalmar Osterberg)

Distriktslantmätare



HAMMERSTA

Nyckelsjön

ULLEVI 4'

FASTSTÄLLD AV LÄNSSTYRELSEN 1965-12-13

Beteckningar på grundkartan

- polygonpunkt
- rutnätspunkt
- nivåkurvor med 1 meters ekvidistans
- fastighetegräns
- väg
- bostadshus
- uthus
- åkerkant
- kraftledning
- häck
- staket
- dike
- förnämnning
- husgrunder

Grundkartan upprättad år 1963 på flygfotogrammetrisk väg, samt kompletterad genom terrester mätning år 1964.

Beteckningar på byggnadsplan

- Byggnadsplanegräns
- Områdesgräns
- Bestämelsegräns
- Allmän plats med väg
- Område för bostadsändamål, s.k. fritidsbebyggelse, fristående hus i en våning
- Vattenområde, som får överbebyggas med bryggor
- Tomtområde, som ej får bebyggas
- Område för lantbruk (jordbruk)
- Föreslaget byggnadsläge, ej avsett att fastställas
- Gränslinjer, ej avsedda att fastställas



Antagen av Daga kommunalfullmäktige den 29 september 1965.

P 65-14

Förslag

till ändring av byggnadsplan för fritidsområdet

HAMMERSTA 4:1

med därifrån avskilda lägenheter

i Gåsinge-Dillnäs socken, Daga kommun,
Södermanlands län;

upprättat år 1971 av

Lars Wählin
lantmätare

Skala 1:2000

20 10 0 20 40 60 80 100 120 140 160 180 200 meter

Grundkartan ajourförd till september 1971

Beteckningar på grundkartan se Kungl lantmäteristyrelsens cirkulär S 45/1966

Koordinatsystem: Rikets system

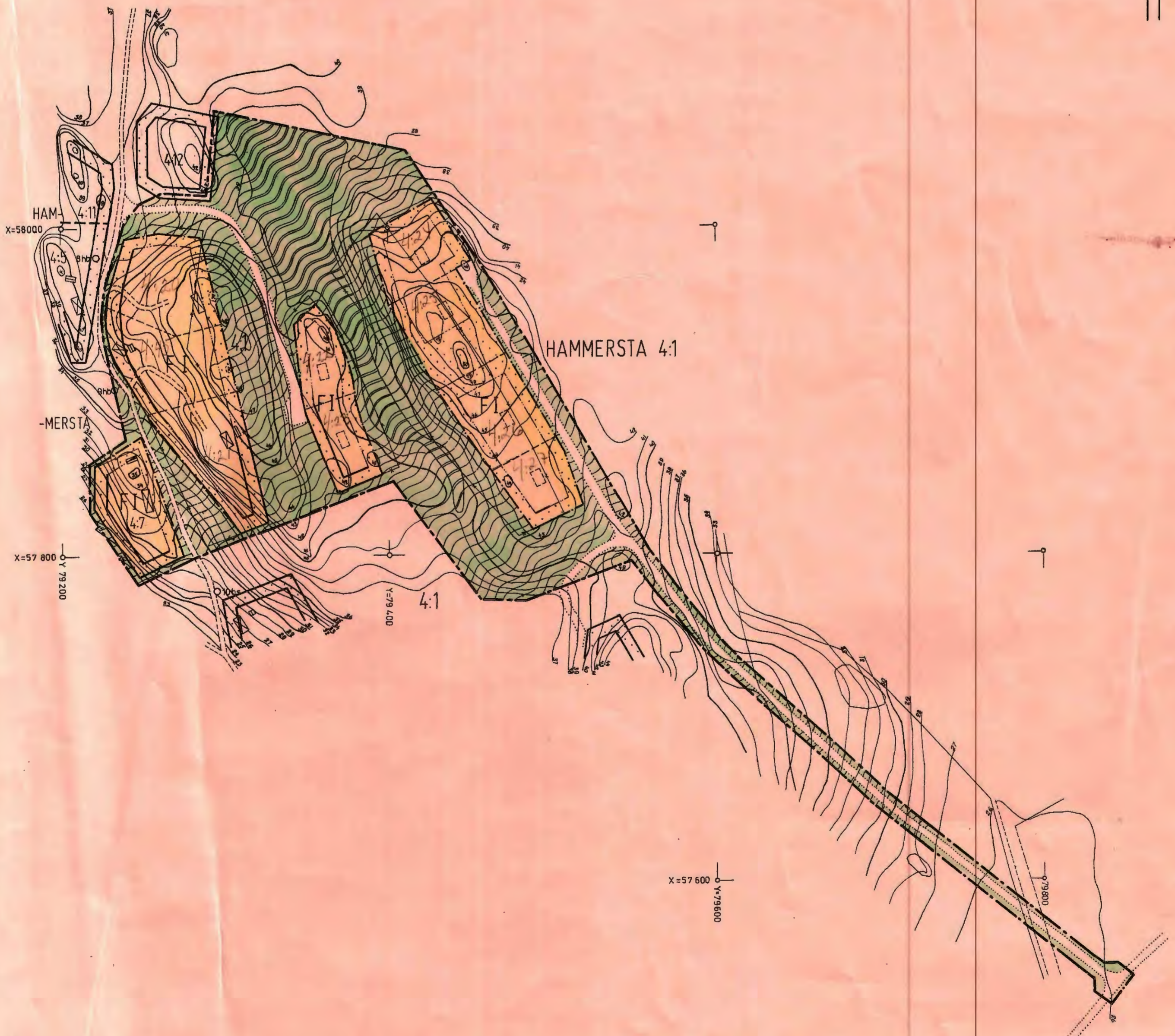
Beteckningar på byggnadsplan

- Byggnadsplanegräns 3 meter utanför området
- Gällande områdes- och bestämmelsegräns
- Gällande områdes- och bestämmelsegräns avsedd att utgå
- Områdesgräns
- Bestämmelsegräns
- Gränslinjer avsedda att fastställas
- ▨ Park eller plantering
- ▨ Park (vattenspegel)
- FI Område för bostadsändamål, fristående hus i en våning
- Mark som icke får bebyggas
- Vägmark
- Föreslaget byggnadställe

Antaget av Daga kommunfullmäktige den 3 mars 1972 § 31

Karl Forsbäck
kommunfullmäktiges ordf

Länsstyrelsen i Södermanlands län
fastställde 20.9.1972 den byggnads-
plan denna karta avser, och har det-
ta beslut enligt 150 § tredje stycket
byggnadslagen vunnit laga kraft; be-
tygar Nyköping som ovan.
Enligt uppdrag
V Alexandersson



Förslag
till byggnadsplan
över del av fastigheten

HAMMERSTA 4:1

i Gåsinge-Dillnäs socken, Daga
i Södermanlands län;
upprättat år 1967 av
Enskilda Lantmateribrån AB

Lars Hamngvist
Lantmätare
Reviderat den 15 september 1967 av
Lars Hamngvist
Lantmätare
Reviderat år 1971 av
Lars Wählin
Lantmätare

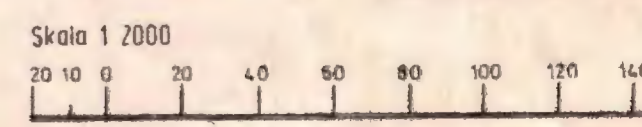
Grundkartan upprättad på fotogrammetrisk väg genom
våren 1962 flyghöjd 1400 m
Rikets system i plan och höjd
Byggnadernas begränsningslinjer utgörs av horisontal-
takens ytterkanter
Beteckningar på grundkartan se Kungl Lantmäteristyr-
S 45/1966

- Beteckningar på byggnadsplan**
- Byggnadsplanegräns 3 meter utanför det om-
 - Områdesgräns
 - Gränslinjer ej avsedda att fastställas
 - ▨ Park eller plantering
 - ▨ Vägmark
 - BF I Område för bostadsändamål, fristående
 - Lb Område för lantbruksändamål
 - ▨ Mark som icke får bebyggas

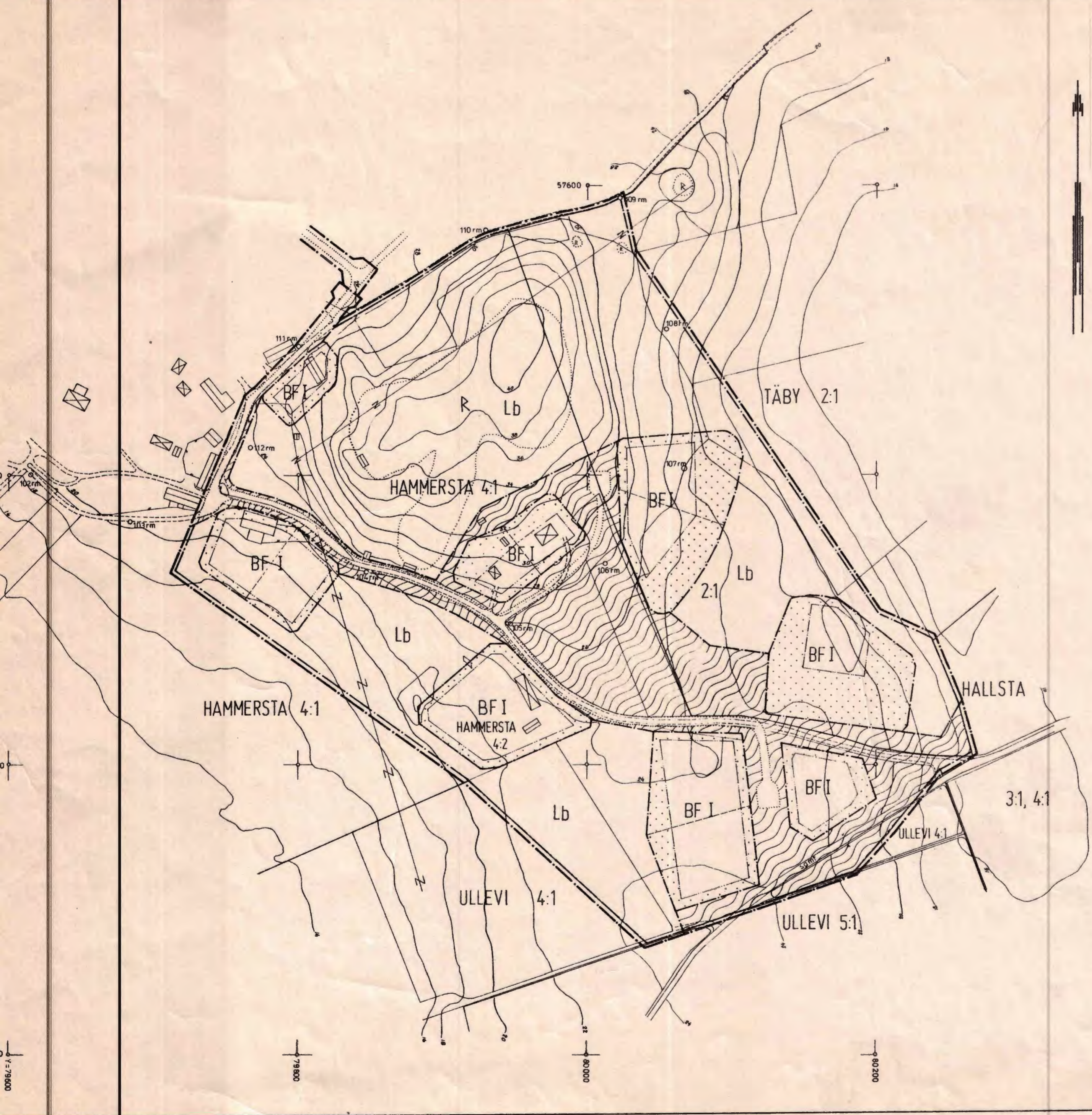
Länstyrelsen i Södermanlands län fas
5.4.1973 den byggnadsplan denna karta
och här detta beslut enligt 150 § tre
byggnadsplaner vunnit laga kraft; bety-
som ovan.
Enligt uppdrag
V Andersson

Fyllnär kommunfullmäktiges i Daga kom-
den 5.5.72 §58
Karl Forstbäck
Karl Forstbäck
Kommunfullmäktiges ordf

Bestyrkes i tjänsten:
Carl Otto Hellman
Carl-Otto Hellman
Stadsplanearkitekt



GÅSINGE - DILLNÄS



FÖRSLAG TILL ÄNDRING OCH UTVIDGNING AV
BYGGNADSPÅN FÖR FASTIGHETEN
HAMMERSTA 4:1 MFL. (NORRA DELEN)
GÅSINGE-DILLNÄS SOCKEN, NYKÖPINGS KOMMUN
UPPRÄTTAT I APRIL 1974 AV K-KONSULT I NYKÖPING

BENGT HOLMKVIST
BENGT HOLMKVIST
ARK SAR

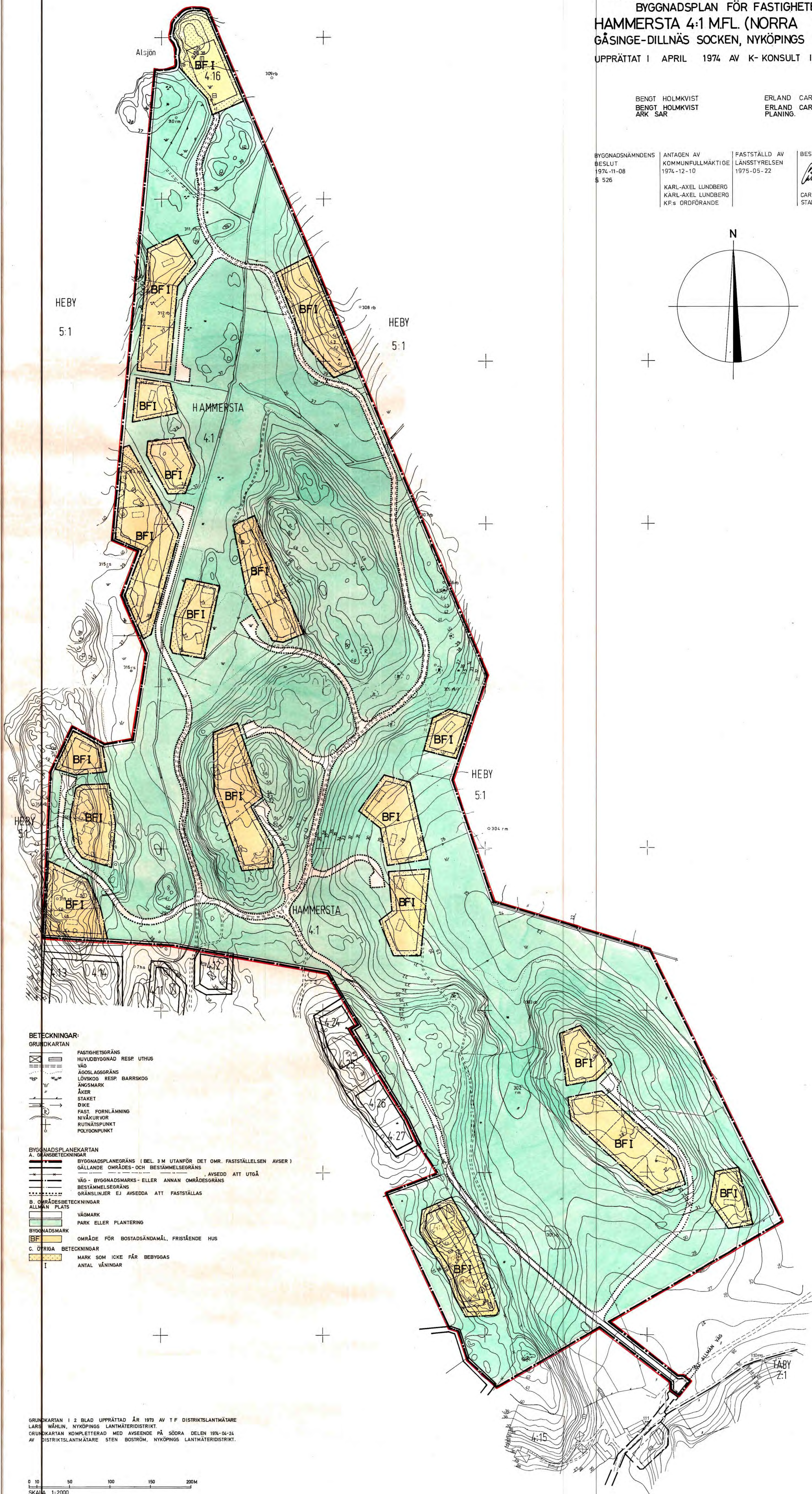
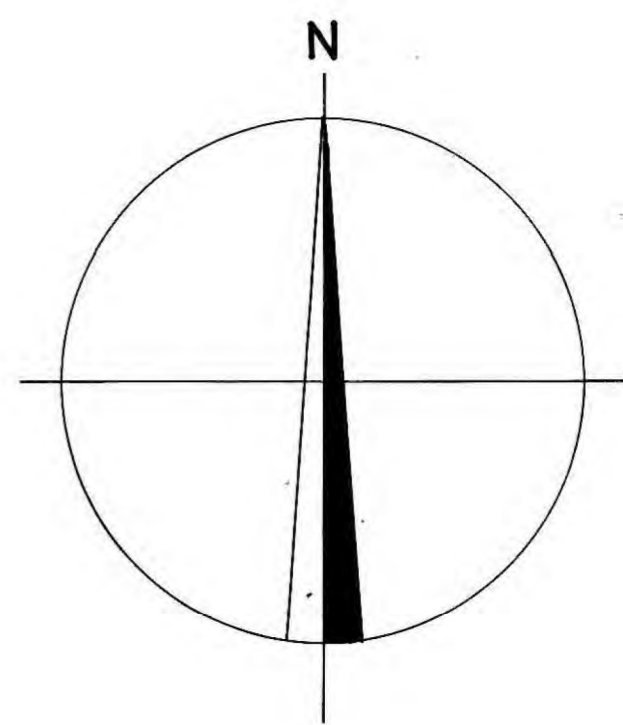
ERLAND CARLSSON
ERLAND CARLSSON
PLANING.

BYGGNADSNÄMNDENS
BESLUT
1974-11-08
§ 526

ANTAGEN AV
KOMMUNFULLMÄKTIGE
1974-12-10
KARL-AXEL LUNDBERG
KARL-AXEL LUNDBERG
KF:s ORDFÖRANDE

FASTSTÄLLD AV
LÄNSSTYRELSEN
1975-05-22

BESTYRKES I TJÄNSTEN
Carl Otto Hellman
CARL-OTTO HELLMAN
STADSPLANEARKITEKT



BETECKNINGAR:

GRUNDKARTAN

- FASTIGHETSGRÄNS
- HUVUDBYGGNAD RESP. UTHUS
- VÄG
- ÅGSLAGSGRÄNS
- LÖVSKOG RESP. BARRSKOG
- ÅNGSMARK
- ÅKER
- STAKET
- DIKE
- FAST FÖRNLÄMNING
- NIVÅKURVOR
- RUTNÄTSPUNKT
- POLYGONPUNKT

BYGGNADSPÅNEKARTAN

A. GRÄNSBETECKNINGAR

- BYGGNADSPÅNEGRÄNS (I BEL. 3 M UTANFÖR DET OMR. FASTSTÄLLESEN AVSER)
- GÄLLANDE OMRÅDES- OCH BESTÄMMELESGRÄNS
- VÄG - BYGGNADSMARKS- ELLER ANNAN OMRÅDESGRÄNS
- BESTÄMMELESGRÄNS
- GRÄNSLINJER EJ AVSEDDA ATT FASTSTÄLLAS

B. OMRÅDESBETECKNINGAR

- ALLMÄN PLATS
- VÄGMARK
- PARK ELLER PLANTERING
- BYGGNADSMARK
- OMRÅDE FÖR BOSTADSÄNDAMÅL, FRISTÄENDE HUS

C. ÖRIGA BETECKNINGAR

- MARK SOM ICKE FÅR BEBYGGAS
- ANTAL VÅNINGAR

GRUNDKARTAN I 2 BLAD UPPRÄTTAD ÅR 1973 AV TF DISTRIKTLANTMÄTARE
LARS WÄHLIN, NYKÖPINGS LANTMÄTERIDISTRIKT.
GRUNDKARTAN KOMPLETTERAD MED AVSEENDE PÅ SÖDRA DELEN 1974-04-24
AV DISTRIKTLANTMÄTARE STEN BOSTRÖM, NYKÖPINGS LANTMÄTERIDISTRIKT.

0 10 50 100 150 200M
SKALA 1:2000

Förslag till ändring av byggnadsplan för fastigheten HAMMERSTA 4:1, del av, i Gåsinge-Dillnäs socken, Nyköpings kommun, Södermanlands län.

Upprättat 1982-06-10

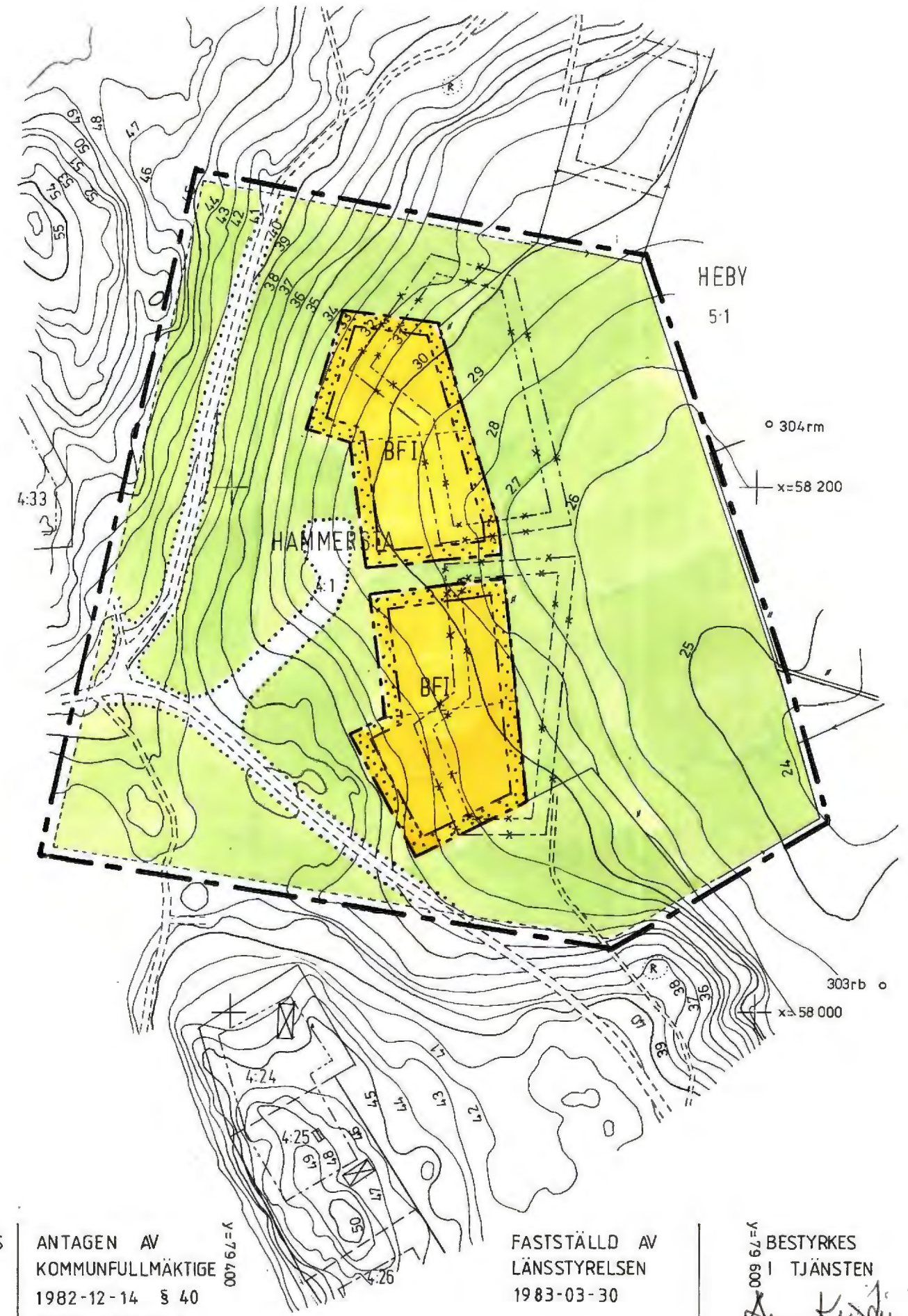
Roger Ekman
Roger Ekman
Lantmätare

Grundkartan upprättad i mars 1981 genom komplettering av befintlig grundkarta framtagen år 1973 på flygfotogrammetrisk väg Mätclass III. Koordinatsystem i plan och höjd inpassat till rikets system. Fastighetsredovisningen hänför sig till 1981-03-19. Byggnaderna karterade efter huslivet.

Beteckningar enligt lantmäteriverkets föreskrifter. Skala 1:2000. Dnr D1 34819/ra






Roger Ekman
Roger Ekman
lantmätare

Björn Granqvist
Björn Granqvist
ingenjör





Byggnadsplanekarta


A Gränsbeteckningar

-  Byggnadsplanegräns belägen 3 m utanför planområdet
-  Gällande områdesgräns avsedd att utgå
-  Gällande bestämmelsegräns avsedd att utgå
-  Områdesgräns
-  Bestämmelsegräns

B Områdesbeteckningar

- Allmän plats
-  Park respektive vägmark
- Byggnadsmark
-  B Bostäder

C Övriga beteckningar avsedda att fastställas

-  Mark som inte får bebyggas
- F Fristående hus
- I Antal våningar

Illustrationer

-  Illustrationslinjer

Skala 1:2000



BYGGNADSNÄMNDENS
BESLUT
1982-10-07 §374

ANTAGEN AV
KOMMUNFULLMÄKTIGE
1982-12-14 § 40
BENGT ASPLUND
BENGT ASPLUND
KF:s 1:e VICE ORDF.

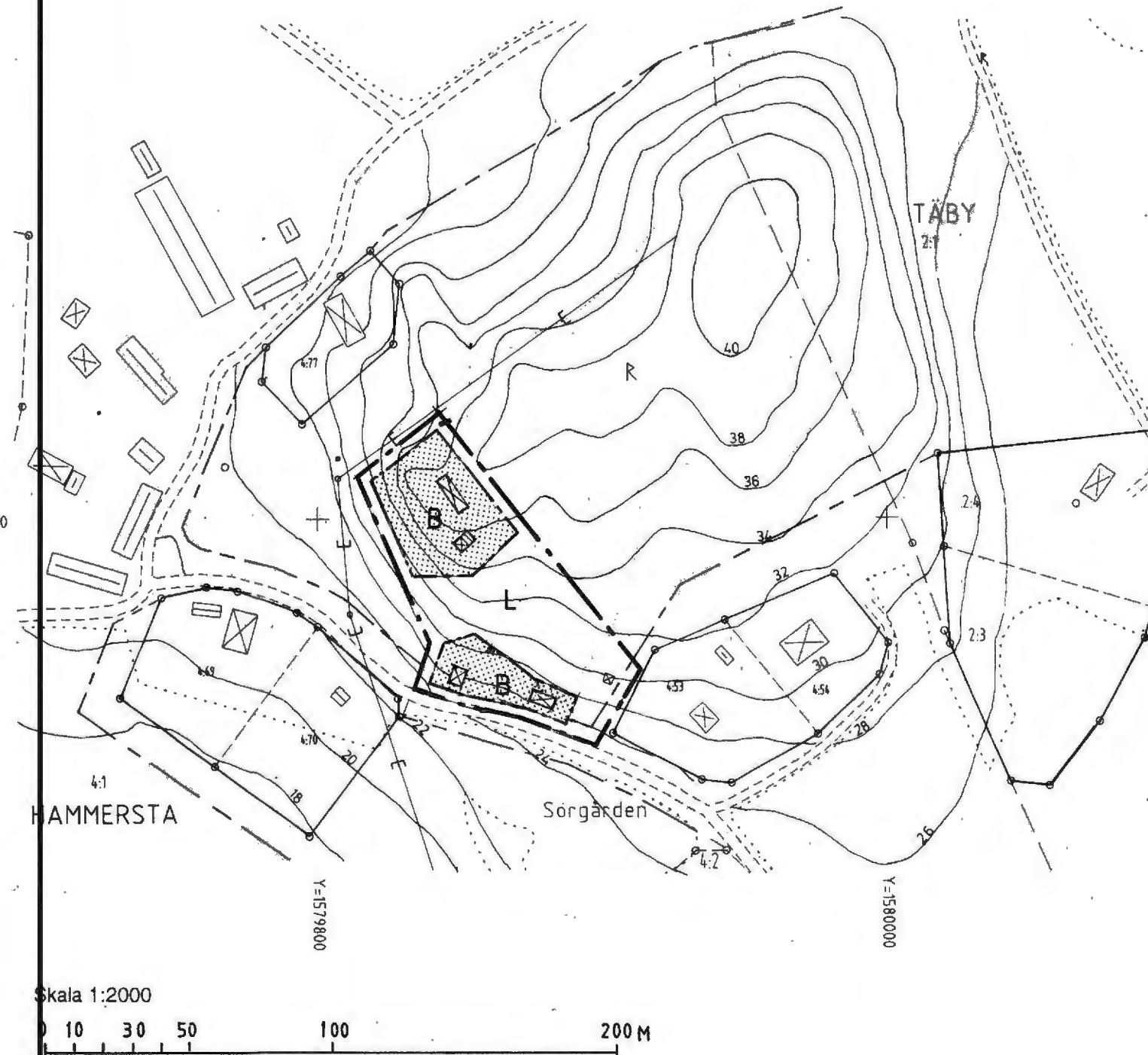
FASTSTÄLLD AV
LÄNSSTYRELSEN
1983-03-30

BESTYRKES
I TJÄNSTEN
Ann-Kristin Berg
ANN-KRISTIN BERG
PLANARKITEKT

HAMMERSTA 4:1
GÅSINGE - DILLNÄS
Byggnadsplan
Fastställd den 83-03-30



0480-P83-9



PLANBESKRIVNING

Till planförslaget hör följande handlingar:

Plankarta skala 1:2000 med planbestämmelser, plan- och genomförandebeskrivning.
Grundkarta skala 1:2000
Fastighetsförteckning

Detaljplanen syftar till att möjliggöra avstyckning av två tomplatser för befintliga fritidshus benämnda "Smedjan" och "Bergsstugan".

Planområdet är beläget inom den östra delen av Hammersta by. Arealen uppgår till ca 0,5 ha. Marken inom planområdet är i privat ägo.

För området gäller detaljplan P 74-8. Den mark som berörs av planändringen är i nuvarande plan utlagd för lantbruksändamål.

Befintliga byggnader ligger i nära anslutning till fast fornlämning, RÅÄ nr 42, ett gravfält med ett 40-tal högar och runda stensättningar. Samråd har skett med antikvariska myndigheter som medgivit avstyckning och anvisat gränstragning mot fornlämningen. Som villkor har föreskrivits att ytterligare tillbyggnader ej får ske och att husens nuvarande utseende består.

För att säkerställa att ovannämnda villkor uppfylls har all obebyggd tomtmark punktprickats och en planbestämmelse införts som innebär särskilt hänsynstagande till bebyggelsemiljön.

Tillfart till Bergsstugan sker norrifrån via en befintlig beteshage. Servitut för denna tillfart skrivs in och lägesbestäms vid fastighetsbildningen.

Smedjan och Bergsstugan är anslutna till befintligt ledningsnät för sommarvatten. Kvittblivning av avloppsvatten sker genom enskilda anläggningar på samma sätt som för övriga tomter i området.

GENOMFÖRANDEBESKRIVNING

Ansvar för planens genomförande åvilar markägaren. Ett plankostnadsavtal skall tecknas mellan kommunen och markägaren.

Genomförandetiden skall vara 5 år från lagakraftstillfället.

PLANKARTA

GRÄNSBETECKNINGAR

- — — — — Plangräns, på kartan ritad 2 mm utanför planområdet
- Användningsgräns
- Egenskapsgräns

PLANBESTÄMMELSER

Följande gäller inom områden med nedanstående beteckningar. Där beteckningar saknas gäller bestämmelsen hela området.

MARKANVÄNDNING

Kvartersmark

- B Bostäder
- L Odling/Betesmark

BEGRENSNING AV MARKENS BEBYGGANDE

- Marken får inte bebyggas

VÄRDEFULLA BYGGNADER OCH OMRÅDEN

- q Värdefull miljö. Ändring av en byggnad får inte förvanska dess karaktär eller anpassning till omgivningen. Bestämmelser och anvisningar för byggnader och markbehandling som gäller för övriga detaljplaner vid Hammersta skall gälla

ADMINISTRATIVA BESTÄMMELSER

- a Genomförandetiden är 5 år från den dag planen vinner laga kraft

Godkännande i TN: 960522 § 40
Antagande i KF: 960826 § 101
Laga kraft: 960923

DETALJPLAN för del av fastigheten

HAMMERSTA 4:1
Smedjan, Bergsstugan

Gnesta kommun, Södermanlands län

Upprättad 1996-05-13

Bengt Holmkvist Ann Lindqvist
arkitekt SAR stadsarkitekt

SKALA 1:1000



PLANKARTA

GRÄNSBETECKNINGAR

- Plangräns, på kartan ritad 2 mm utanför planområdet
- Användningsgräns
- Egenskapsgräns

PLANBESTÄMMLER

Följande gäller inom områden med nedanstående beteckningar. Endast angiven användning eller utformning är tillåten.

MARKANVÄNDNING

Kvartersmark

- B Bostäder

FASTIGHETSINDELNING

- e Fastighetsindelning skall ske i huvudsaklig överensstämmelse med illustrerade tomtgränser

BEGRÄNSNING AV MARKENS BEBYGGANDE

- Marken får inte bebyggas
- Marken får endast bebyggas med uthus eller garage. Takterass får ej anordnas

UTFORMNING, UTFÖRANDE

Byggnadshöjd

- h Befintliga byggnadshöjder skall gälla

Utformning

- f₁ Fasader skall utföras i trä, stående lockpanel, liggande timmer och målas i falurött. Takbeläggning skall utgöras av rött lertegel, torv eller trä
- f₂ Övriga planbestämmelser som gäller för andra delar av Hammersta 4:1, antagna 1993-11-01 skall gälla även för detta område. För Norrgården och Backgården skall bestämmelserna gälla i skälig omfattning

ADMINISTRATIVA BESTÄMMELSER

- a₁ Genomförandetiden skall vara 15 år från den dag planen vinner laga kraft
- a₂ Planavgift skall inte debiteras vid bygglovgivning som följer detaljplanen

ILLUSTRATIONER

- Illustrationslinjer

Detaljplan för del av fastigheten Hammersta 4:1

HAMMERSTA GAMLA BYKÄRNA

Gnesta kommun, Södermanlands län

Upprättad 1998-09-30

Bengt Holmkvist
Bengt Holmkvist
arkitekt SAR

Ann Lindqvist
Ann Lindqvist
stadsarkitekt

Godkännande MoB: 1999-01-28
Antagande KF: 1999-03-29
Laga kraft: 1999-04-27

GRUNDKARTA

BETECKNINGSBESKRIVNING ENLIGT HMK KARTOGRAFI SKALA 1:1000
GRUNDKARTAN UPPRÄTTAD AV METRIA KATRINEHOLM MARS 1998
FRAMTAGEN FOTOGRAMETRISKT OCH TERRESTERT. KOORDINAT- OCH
PROJEKTIONSYSTEM RT 38. HOJDSYSTEM RH 00
FASTIGHETSREDOVISNINGEN HANFÖR SIG TILL 1998-03-04
Per Åke Jureskog
PER-ÅKE JURESKOG
LANTMÄTTERINGEN

Beteckningsbeskrivning

HAMMERSTA

- 4.1 Traktnamn
- Registreringsnummer
- - - - - Fastighetsgräns
- - - - - Användningsgräns sammanfallande med fastighetsgräns
- - - - - Användningsgräns
- - - - - Egenskapsgräns
- - - - - Korbänkant
- - - - - Stig

- Bostad, husliv/takkant
- Uthus husliv/takkant
- Transformator husliv / skärmtak, takkant
- Hack / stödmur
- Staket
- Högspänningsledning med stolpe
- Polygonpunkt
- Höjdkurva